



LUMINATORE®
LED-FLUTLICHT-STRAHLER

200 WATT (ABSTRAHLWINKEL 120°) // ARTIKELNR. 020.900 102

LUMINATORE®

OEM Lichtsystem

LUMINATORE® LED-FLUTLICHT-STRAHLER

200 WATT (ABSTRAHLWINKEL 120°) // ARTIKELNR. 020.900 102

Jetzt profitieren, von einem hochwertigen und extrem effizienten Strahlersystem auf LED Basis, welches nicht nur deutlich weniger Energie verbraucht, sondern auch viele andere Annehmlichkeiten mit sich bringt.

...gelungenes Design mit optimaler Kühlung.
...diverse Leistungsstufen von 12 - 200W.
...reduziertes Gewicht gegenüber herkömmlichen HQI Strahlern, das spart Kosten in der Abhängung.



NETZTEIL:
Meanwell-HLG
(nicht dimmbar)

LEISTUNGS-AUFNAHME:
200 Watt
(auch in anderen Leistungsstufen erhältlich)

INPUT:
85 - 265VAC

LEISTUNGSFAKTOR:
>0.95

LICHTFARBE:
4000K
(auch in anderen Lichtfarben erhältlich)

LUMEN:
20000 - 22000lm



MASSE:
360 x 450 x 90mm

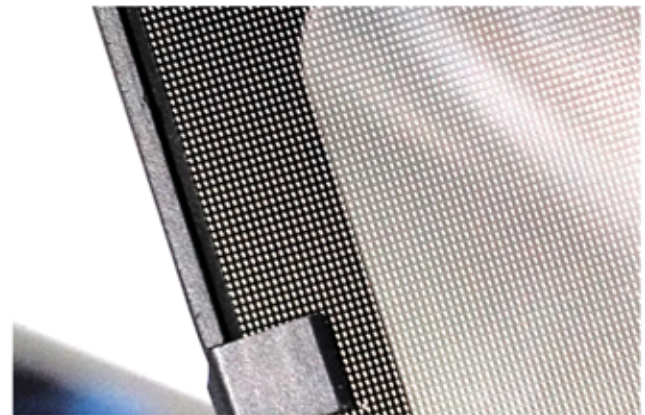
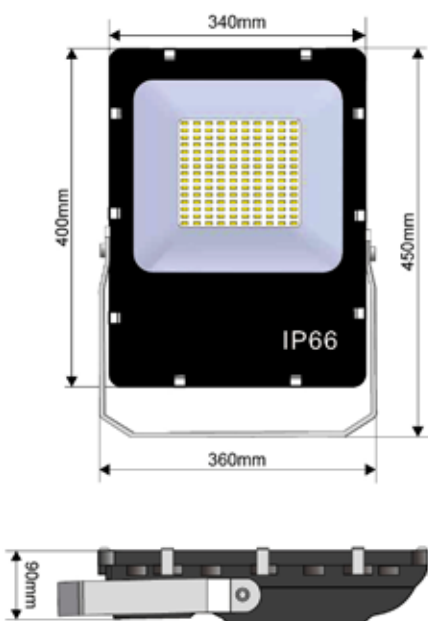
GEWICHT:
7800g



ANWENDUNGSBEREICH:
Dekorative Lichtgestaltung
Außenbereiche
Gebäudebeleuchtung
Werbeflächen
Lagerbeleuchtung
etc.

Die Anwendungsfälle reichen von der Messestand-Beleuchtung bis zur Wand- oder Produktbeleuchtung sowie der Ausleuchtung von Eventflächen im Außenbereich.

Sprechen Sie uns gern jederzeit an und wir stehen Ihnen beratend zur Seite, wir freuen uns auf Ihre Anfrage.



Dank effizienterer Lichtbrechung sind wir in der Lage die benötigten Flutlichtmodule bei gleicher Fläche gegenüber herkömmlichen Halogenstrahlern um bis zu 40% zu reduzieren.

CE RoHS FC GS CB ✓ SAA

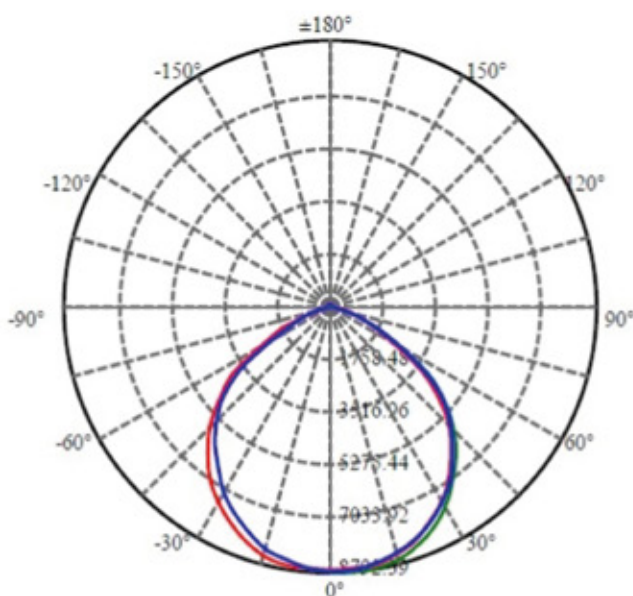


- Druckguss Gehäuse aus Aluminium.
- Neues und einzigartiges Design mit dünnem Gehäuse.
- Halterung aus Aluminium und rostfreie Schrauben.
- Kühlkörper ist vollständig freiliegend um eine ausgezeichnete Wärmeableitung zu gewährleisten.
- Lange Betriebslaufzeit von über 50.000 Stunden.
- wartungsarm
- CRI>80, Typical 85Ra
- LM-80 Test bestanden

LUMINATORE® LED-FLUTLICHT-STRAHLER

200 WATT (ABSTRAHLWINKEL 120°) // ARTIKELNR. 020.900 102

Model No.	FL200W	Model No.	FL200W
Light Source	392 x SMD3030	Driver Output Voltage (VDC)	42-48
LED Chips	Lumileds Luxeon	Driver Output Current(mA)	4450 (constant current)
Input Voltage (V)	85-265VAC 50/60Hz	Housing Color	Black/Grey
LED Power (W)	186-196	Tempered Glass	Clear/Foggy
System Power (W)	200-210	IP Class	IP66
Power Factor	>0.95	Working Temperature (°C)	-20 to +50
Luminous flux (lm)	20000-22000	Working Humidity(RH%)	10-90
System Efficiency (lm/W)	100-120	Power Cable	1.4m HQ5RN-F 3x1.0mm ²
Color Temperature (K)	3000/4000/5700	Net Weight (Kg)	7.8
CRI	>80	Dimension of Inner Box(mm)	490*400*130
Beam Angle	120°	Dimension of Outer Carton(cm)	50.5*41.5*30.5 (2 pcs)
Safty Standards	EN 60598-1:2008+A11:2009; EN 60598-2-5:1998; EN62493:2010; IEC 60598-2-5:1998;		
EMC	EN 55015:2006+A1:2007+A2:2009; EN 61547:2009; EN 61000-3-2:2006+A1:2009+A2:2009; EN61000-3-3:2008		
Photobiological Safty	EN 62471 : 2008		



Illuminance at a Distance

	Center Beam LUX	Beam Width	
		V	H
2m	2168.19 LUX	5.1m	5.1m
4m	542.05 LUX	10.3m	10.1m
6m	240.91 LUX	15.4m	15.2m
8m	135.51 LUX	20.5m	20.3m
10m	86.73 LUX	25.7m	25.3m
12m	60.23 LUX	30.8m	30.4m

Vert. Spread: 104.2 Horiz. Spread: 103.4