



LUMINATORE®
LED-FLUTLICHT-STRAHLER

72 WATT (ABSTRAHLWINKEL 120°) // ARTIKELNR. 020.900 099

LUMINATORE®

OEM Lichtsystem

LUMINATORE® LED-FLUTLICHT-STRAHLER

72 WATT (ABSTRAHLWINKEL 120°) // ARTIKELNR. 020.900 099

Jetzt profitieren, von einem hochwertigen und extrem effizienten Strahlersystem auf LED Basis, welches nicht nur deutlich weniger Energie verbraucht, sondern auch viele andere Annehmlichkeiten mit sich bringt.

...gelungenes Design mit optimaler Kühlung.
...diverse Leistungsstufen von 12 - 200W.
...reduziertes Gewicht gegenüber herkömmlichen HQI Strahlern, das spart Kosten in der Abhängung.



NETZTEIL:
Meanwell-HLG
(nicht dimmbar)

LEISTUNGS-AUFNAHME:
72 Watt
(auch in anderen Leistungsstufen erhältlich)

INPUT:
85 - 265VAC

LEISTUNGSFAKTOR:
>0.95

LICHTFARBE:
4000K
(auch in anderen Lichtfarben erhältlich)

LUMEN:
5700 - 6500lm



MASSE:
265 x 372 x 75mm

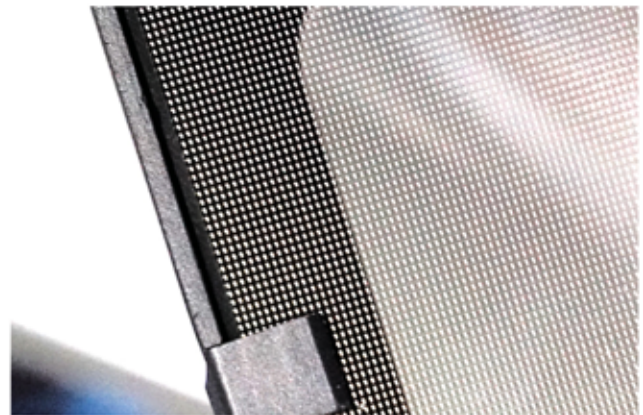
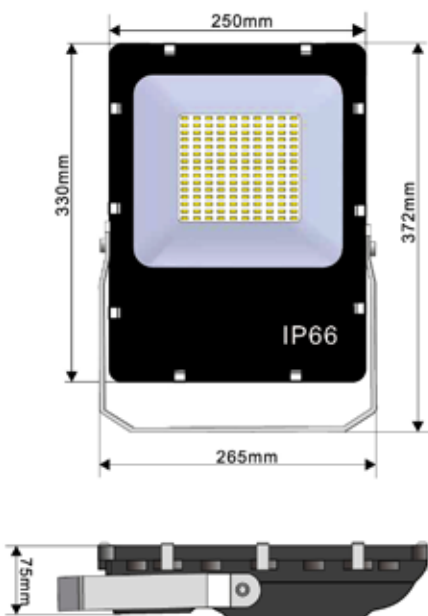
GEWICHT:
4800g



ANWENDUNGSBEREICH:
Dekorative Lichtgestaltung
Außenbereiche
Gebäudebeleuchtung
Werbeflächen
Lagerbeleuchtung
etc.

Die Anwendungsfälle reichen von der Messestand-Beleuchtung bis zur Wand- oder Produktbeleuchtung sowie der Ausleuchtung von Eventflächen im Außenbereich.

Sprechen Sie uns gern jederzeit an und wir stehen Ihnen beratend zur Seite, wir freuen uns auf Ihre Anfrage.



Dank effizienterer Lichtbrechung sind wir in der Lage die benötigten Flutlichtmodule bei gleicher Fläche gegenüber herkömmlichen Halogenstrahlern um bis zu 40% zu reduzieren.

CE RoHS FC GS CB ✓ SAA

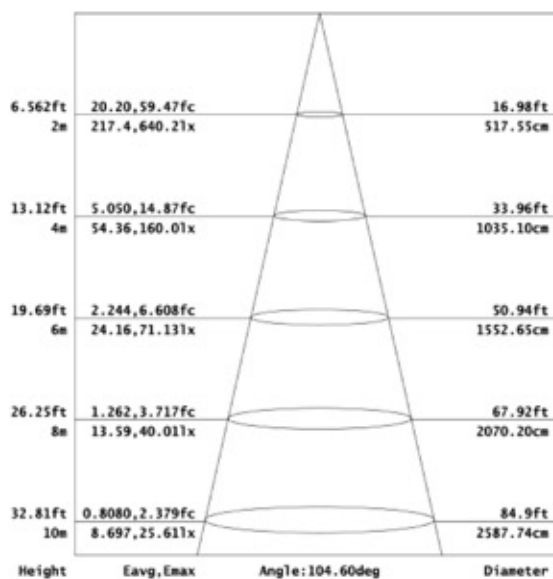
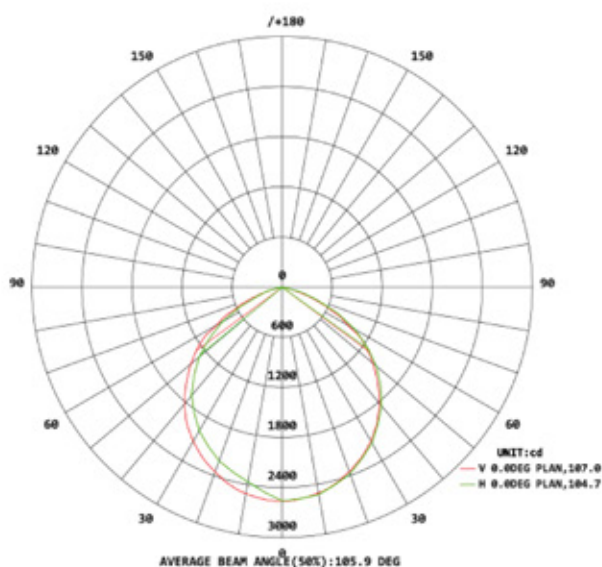


- Druckguss Gehäuse aus Aluminium.
- Neues und einzigartiges Design mit dünnem Gehäuse.
- Halterung aus Aluminium und rostfreie Schrauben.
- Kühlkörper ist vollständig freiliegend um eine ausgezeichnete Wärmeableitung zu gewährleisten.
- Lange Betriebslaufzeit von über 50.000 Stunden.
- wartungsarm
- CRI>80, Typical 85Ra
- LM-80 Test bestanden

LUMINATORE® LED-FLUTLICHT-STRAHLER

72 WATT (ABSTRAHLWINKEL 120°) // ARTIKELNR. 020.900 099

Model No.	FL72W	Model No.	FL72W
Light Source	150xSMD5630	Driver Output Voltage (VDC)	30-46
LED Chips	Taiwan LumenMax	Driver Output Current(mA)	2000 (constant current)
Input Voltage (V)	85-265VAC 50/60Hz	Housing Color	Black/Grey/Silver
LED Power (W)	64-66	Tempered Glass	Clear/Foggy
System Power (W)	70-73	IP Class	IP 66
Power Factor	>0.95	Working Temperature (°C)	-20 to +50
Luminous flux (lm)	5700-6500	Working Humidity(RH%)	10-90
System Efficiency (lm/W)	80-90	Power Cable	1.5m HOSRN-F
Color Temperature (K)	3000/4000/6000	Net Weight (Kg)	4.8
CRI	>80	Dimension of Inner Box(mm)	408*297*117
Beam Angle	120°	Dimension of Outer Carton(cm)	62*42*27 (4 pcs/carton)
Safty Standards	EN 60598-1:2008+A11:2009; EN 60598-2-5:1998; EN62493:2010; IEC 60598-2-5:1998;		
EMC	EN 55015:2006+A1:2007+A2:2009; EN 61547:2009; EN 61000-3-2:2006+A1:2009+A2:2009; EN61000-3-3:2008		
Photobiological Safty	EN 62471:2008		



Lux-Distance Curve